



Государственное бюджетное учреждение  
здравоохранения Архангельской области  
**«Приморская центральная  
районная больница»**

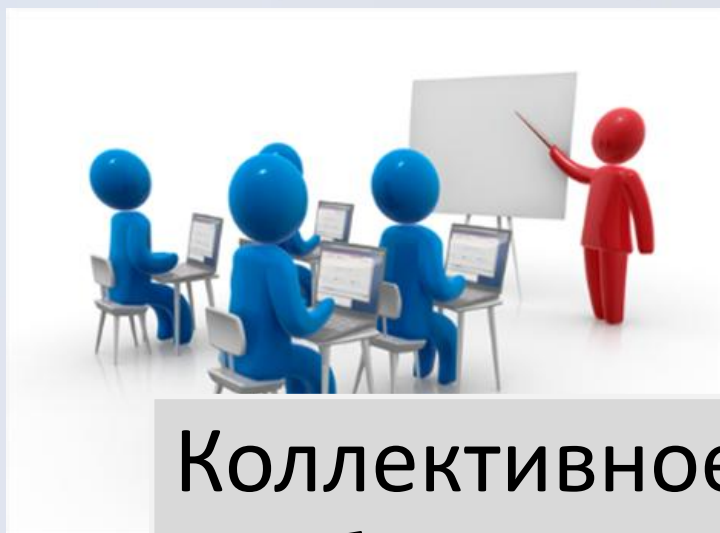
# Организация ведения электронной медицинской карты



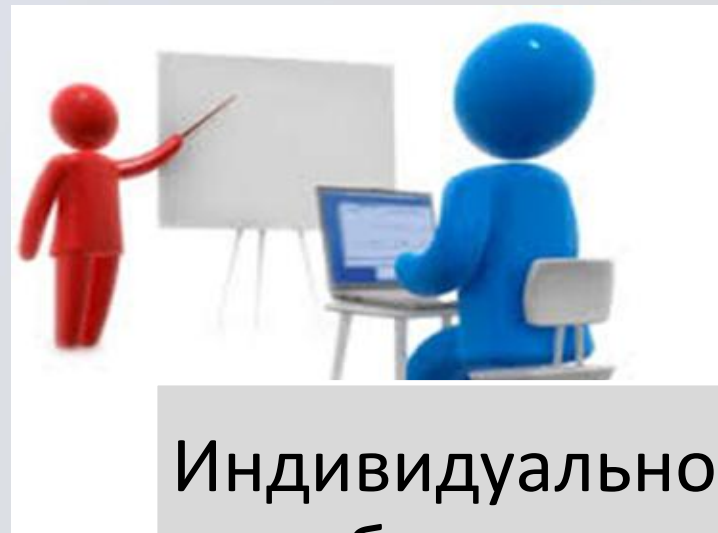
# Непрерывная работа с персоналом

## Обучение на всех этапах работы:

- При трудоустройстве;
- При внедрении новых сервисов;
- При изменении действующих законодательных и рабочих документов;
- И т.д.



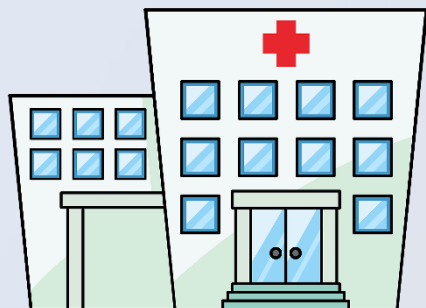
Коллективное  
обучение



Индивидуальное  
обучение



# Ведение ЭМК на рабочем месте



## РЕГИСТРАТУРА

- *создание электронного пациента;*
- *сбор персональных данных;*
- *согласия на оказание медпомощи и обработку ПД.*



## КАБИНЕТ ЛЕЧАЩЕГО ВРАЧА

- *оформление стат. талона;*
- *электронный осмотр врача;*
- *направления на обследования.*



# **Ведение ЭМК на рабочем месте**

## **ДОП.ОБСЛЕДОВАНИЯ**

- **электронный осмотр узкого специалиста;**
- **заключение врача рентгенолога, врача функциональной диагностики, врача ультразвуковой диагностики;**
- **результаты лабораторных исследований.**

## **ИТОГ**

- **формирование полноценной ЭМК доступной каждому врачу учреждения.**



# Статистика передачи ЭМК

Мониторинг передачи информации по ИЭМК  
ГБУЗ АО "Приморская центральная районная больница"  
с 31.10.2016 по 20.11.2016

Количество переданных				Тип случая			
Закрытых случаев	Открытых случаев	Открытых случаев со статусом 'открыт более 30 дн.'	Случаев на федеральный уровень	Амбулаторный случай	Стационарный случай	Диспансеризация	Медицинских документов
5622	0	0	5674	5472	34	116	1159

## Фактические данные в МИС

- **Закрытых случаев: ~5588**
- **Стационарных случаев: 35 (97%)**
- **ДВ1 и 2 этап: 120 (96,7%)**



# Статистика передачи ЭМК

Мониторинг передачи информации по ИЭМК  
Приморская центральная районная больница  
с 31.10.2016 по 20.11.2016

	Количество событий	Просмотреть список событий (откроется в новой вкладке)
Передано событий всего на федеральный уровень	5674	
Передано событий успешно на федеральный уровень, но нет подтверж приеме	57	<a href="#">Список событий</a>
Подтверждение об успешном приеме случая на федеральный уровень	4942	<a href="#">Список событий</a>
Ошибок при отправке на федеральный уровень	31	<a href="#">Список событий</a>
Ошибок при приеме на федеральный уровень	345	<a href="#">Список событий</a>
Ошибок при валидации на федеральном уровне	330	<a href="#">Список событий</a>

**Успешно передано 87% случаев.**



Государственное бюджетное учреждение  
здравоохранения Архангельской области  
**«Приморская центральная  
районная больница»**

**Спасибо за внимание!**